



**Casa Matriz**

Av. Matta 302, Santiago  
Fono: +56 2 2489 3900  
Email: rgm@rgm.cl

**Planta de Producción**

Henry Ford 1301, Maipú  
Fono: +56 2 2489 3900

**Temuco**

Miguel Faraday 2298, Local 2  
Fono: +56 9 6226 2386  
Email: temuco@rgm.cl

**Chillán**

Av. Longitudinal 01077  
Email: chillan@rgm.cl

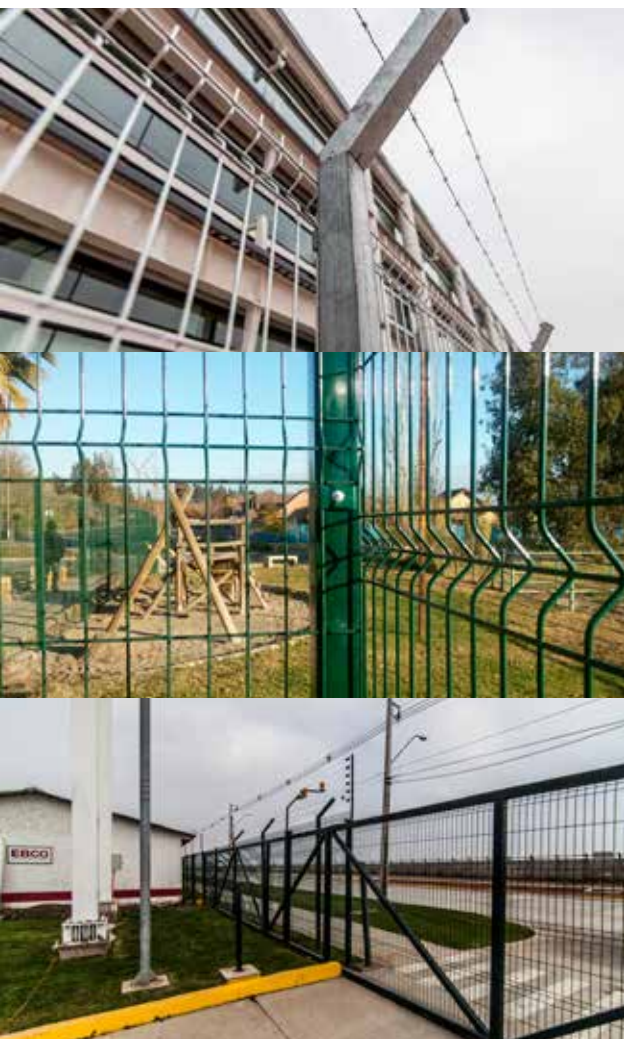
**www.rgm.cl**

## **Eurofence<sup>®</sup> 3D**

CERCOS PERIMETRALES Y PORTONES PARA EL HOGAR Y LA INDUSTRIA

EUROFENCE<sup>®</sup> 3D es un sistema de cerco perimetral desarrollado en base a mallas electrosoldadas de 2,5 metros de ancho en diferentes alturas, provistas de nervaduras como refuerzo transversales que le otorgan una mayor rigidez al panel, además de postes metálicos con opción de embutir en fundaciones de cemento o con placa base y un rápido sistema de fijación.

La malla completa pasa por un proceso de galvanizado por inmersión, que le aplica una capa de zinc de gran adherencia. Además existe una alternativa ideal para ambientes salinos o de alta corrosión, cualidad otorgada por su galvanizado por inmersión más pintura de poliéster de alta resistencia.



## VENTAJAS

- Fácil y rápida de instalar, ya que no requiere de soldaduras, pinturas en terreno, ni mano de obra especializada para su realización.
- No requiere de mantenciones periódicas, sólo necesita limpieza superficial.
- Excelente imagen a sus proyectos, debido a lo homogéneo del sistema y la limpieza estética que le otorga la transparencia hacia su interior.
- Otorga gran seguridad a su propiedad dado que es inescalable, además con posibilidad de refuerzo con concertinas y alambre de púa.

## USOS

- Aeródromos y Aeropuertos
- Canchas y Estadios
- Condominios y Casas
- Estacionamientos
- Escuelas y Colegios
- Parques y Plazas
- Carreteras
- Industria y Bodegas
- Ferrocarriles
- Piscinas y Tranques

La solución de cerco perimetral EUROFENCE® 3D se encuentra en dos terminaciones: gris (galvanizado) y verde (galvanizado y pintado). Sus accesorios vienen en colores y tamaños para: formatos de altura estándar y alturas especiales (sobre 2,4 mts).

## COLORES DISPONIBLES

● VERDE  
RAL 6005

● GRIS GALVANIZADO

Recubrimiento	Barras	Dimensiones			Nervaduras		Aberturas		Capa de Zinc
	Diámetro (mm)	Alto (m)	Ancho (m)	Peso (kg)	Cantidad N°	Tamaño (mm)	Cantidad N°	Tamaño (mm)	gr/m <sup>2</sup>
Galvanizado	4,6	1,80	2,5	16,4	4	55,5 x 50	7	55,5 x 200	430-450
	4,6	2,08	2,5	18,8	5	55,5 x 50	8	55,5 x 200	430-450
	4,6	2,40	2,5	21,2	5	55,5 x 50	8	55,5 x 200 55,5 x 250	430-450
Galvanizado + Pintura Poliéster	4,6	1,80	2,5	16,4	4	55,5 x 50	7	55,5 x 200	20-30
	4,6	2,08	2,5	18,8	5	55,5 x 50	8	55,5 x 200	20-30
	4,6	2,40	2,5	21,2	5	55,5 x 50	8	55,5 x 200 55,5 x 250	20-30

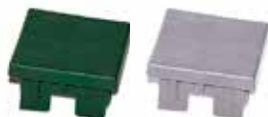
## ACCESORIOS ADICIONALES

Para aumentar la seguridad de su cerco perimetral, existe la alternativa de integrar a los postes un **brazo simple** o esquinero con **fijaciones jumbo** para la instalación de alambre de púas o concertinas. Esta solución de fácil instalación refuerza y aumenta la protección de la propiedad.

Para asegurar las mallas a los postes y evitar el robo de estas se tiene la alternativa de agregar a la instalación de **abrazaderas de seguridad**.



TAPA en PVC



FIJACIONES en acero laminado



FIJACIONES JUMBO



ANCLAJE ESPARRAGO en Acero-42H



REMACHES de ala ancha inoxidable



## PUERTAS Y PORTONES



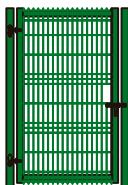
RGM cuenta con puertas y portones a la medida de las necesidades de nuestros clientes, **estos se fabrican según las especificaciones de cada cliente.**

Existe la alternativa de puerta de 1 y 2 hojas y portones tanto batientes como correderas, en terminación que puede ser galvanizada o pintada.

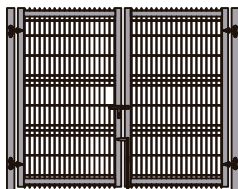
Las mallas utilizadas en estos portones son mallas Eurofence 3D para asegurar la calidad y continuidad de las mallas instaladas en todo el cerco perimetral.

Nuestros portones son fácilmente motorizables, compatibles con todas las soluciones disponibles en el mercado.

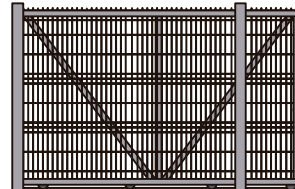
1 Puertas Batientes



2 Puertas Batientes



Portón de corredera







## COTIZA TU INSTALACIÓN

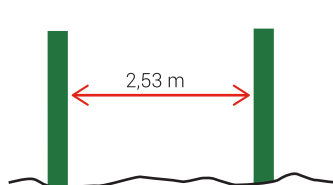
**RGM cuenta con instaladores profesionales para la instalación de estos cercos y elementos adicionales.**

Gracias a nuestra experiencia, entregamos una solución completa a nuestros clientes, quienes pueden encontrar en un solo lugar el material, productos complementarios y su instalación.

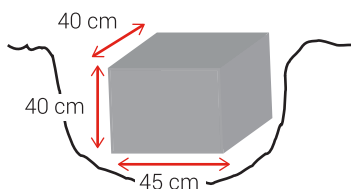
Escríbenos a [rgm@rgm.cl](mailto:rgm@rgm.cl) y solicita una cotización para tu proyecto.

## INSTALACIÓN DE PORTONES

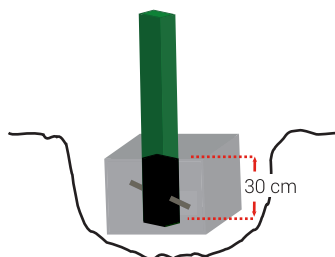
### PASO 1: INSTALACIÓN DE POSTES



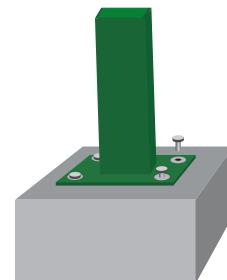
**1.** Para la instalación de los postes para mallas Eurofence 3D®, RGM recomienda instalar los postes a una distancia de 2,53 m a eje.



**2.** Se construye un poyo de concreto de 45 cm de ancho por 40 cm de alto por 40 de largo.



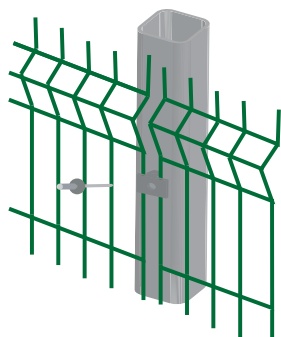
**3.** Se instala el poste en el poyo de concreto, con el espárrago en forma perpendicular y con 30 cm de profundidad.



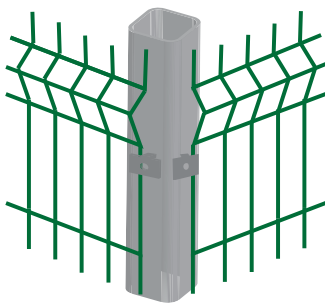
**4.** Para instalaciones de postes sobre pavimento se utiliza postes con placa base y pernos de expansión.

### PASO 2: INSTALACIÓN DE MALLAS EUROFENCE® 3D

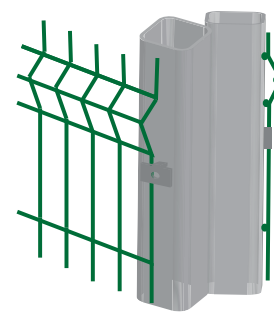
Una vez instalados los postes se puede continuar con la instalación de las mallas Eurofence®



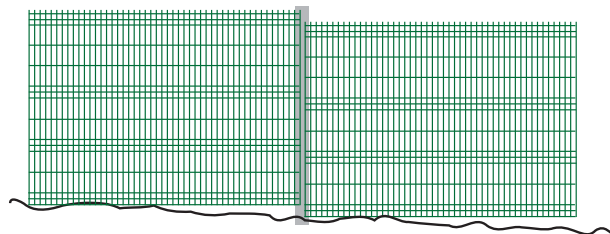
**1.** Los paneles se unen a los postes por fijaciones que abrazan sendas verticales de la malla y se remacha.



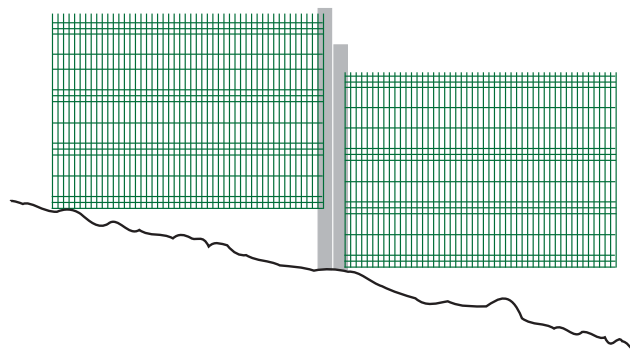
**2.** En las esquinas de 90° se usan las dos caras del poste.



**3.** En las esquinas distintas de 90° se usan dos postes juntos.



**4.** Para pendientes menores de 10% se recomienda usar un poste más alto y colocar las fijaciones con mallas desgazadas en altura.



**5.** Para pendientes mayores se recomienda utilizar dos postes.

## MECANISMOS DE CIERRE

Para aumentar la seguridad de su cerco perimetral, existe la alternativa de integrar a los postes un **brazo simple** o esquinero con **fijaciones jumbo** para la instalación de alambre de púas y concertinas. Esta solución de fácil instalación refuerza y aumenta la protección de la propiedad.

Para asegurar las mallas a los postes y evitar el robo de estas se tiene la alternativa de agregar a la instalación de **abrazaderas de seguridad**.



ESPECIFICACIONES TÉCNICAS

PRODUCTO: POSTE 60 x 60 / 75 x 75

Parámetros	Resultados	
MATERIAL	ACERO	ACERO
ESPESOR (mm)	1,5	2,0
GALVANIZADO	POR INMERSIÓN EN CALIENTE	POR INMERSIÓN EN CALIENTE
CAPA MÍNIMA DE ZINC (gr/m2)	400-520	400-520
ALTURA (metros)	2,3 / 2,6	3,0
DIMENSIONES	60 x 60	75 x 75



PRODUCTO: BRAZO

Parámetros	Resultados	
MATERIAL	ACERO	ACERO
GALVANIZADO	POR INMERSIÓN EN CALIENTE	POR INMERSIÓN EN CALIENTE
CAPA MÍNIMA DE ZINC (gr/m2)	400-520	400-520
LARGO BRAZO (cm)	45	45
SECCIÓN	60 x 60	75 x 75

