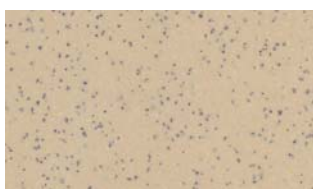


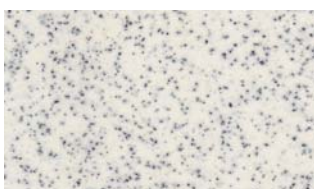
## Flowshield Quartz



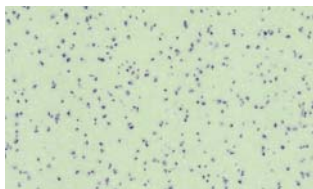
### Colores Estándar



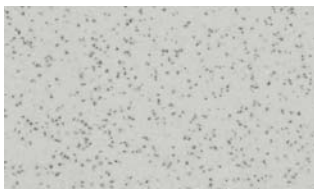
Beige



Blanco



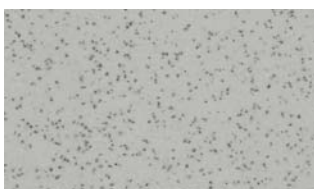
Verde Menta



Gris Claro



Azul Cielo



Gris Medio

Los colores aplicados pueden diferir levemente de las muestras. Contacte a nuestro equipo de Servicio al Cliente para muestras de colores estándar o un color especial.

### Descripción

Flowshield Quartz es un piso epóxico, autonivelante, que proporciona un acabado decorativo en diferentes colores.

Disponible con Polygiene®, aditivo antibacterial. Flowshield Quartz es un sistema de pisos que no genera polvo, con excelente resistencia química y a la abrasión.

### Usos

Ideal para áreas con tráfico pesado como centros comerciales, grandes almacenes, laboratorios farmacéuticos, restaurantes, hospitales, colegios y aeropuertos.

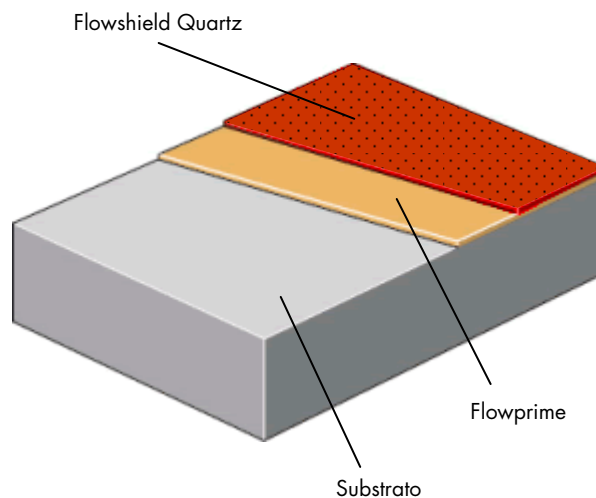
### Beneficios

- Acabado atractivo y colorido
- Fácil de limpiar y mantener
- Resistente al desgaste
- Amigable con el ambiente (no genera polvo)
- Resistente a químicos
- 100% sólidos, bajo olor

### Proyectos de Referencia

Transnet, Siemens, Wyeth Pharmaceuticals, GlaxoSmithKline, Nestlé, Kimbely-Clark.

### Diseño de Sistema



## Especificación del Sistema

Producto: Flowshield Quartz

Acabado: Brillante

Espesor: 3.17 mm

Trabajos de preparación y aplicación de acuerdo con las instrucciones del proveedor.

Proveedor: Flowcrete Americas.

Teléfono: Servicio al Cliente +1 936 539 6700

## Requisitos del Substrato

El concreto, hormigón o mortero debe tener un mínimo de resistencia a la compresión de 258 MPa (3.625 psi), libre de lechada de cemento, polvo y otros contaminantes. El sustrato debe estar seco de acuerdo con los requerimientos de la ASTM y libre de transmisión excesiva de vapor de agua.

## Productos que Conforman el Sistema

La unidad consta de 3 galones de Flowshield, 1 paquete de color y una bolsa de 55 lbs de arenas Flowshield Quartz.

Imprimación: Flowprime – 16.26-20.91 m<sup>2</sup>/gal

(Primario) o 4.20/5.50 m<sup>2</sup>/litro

Acabado: Flowshield Quartz – 6.50 m<sup>2</sup>/Unidad a 3.18 mm de espesor

Asume un perfil de superficie SR1:

Desviación máxima de 3.17 mm sobre 3 m.

Para lograr un acabado antideslizante por favor consulte a nuestro Equipo de Asesoría Técnica.

Instrucciones detalladas de aplicación disponibles bajo solicitud.

\*Los rendimientos descritos son teóricos. Rendimientos reales pueden variar teniendo en cuenta las condiciones del sustrato y los cambios en el lugar de aplicación.

## Servicio de Diseño

Colores corporativos y diseños especiales se pueden desarrollar sobre pedido.

## Servicio de Instalación

La instalación debe ser realizada por un contratista autorizado por Flowcrete, con un programa de calidad documentado. Para obtener información sobre nuestros contratistas autorizados, por favor comuníquese con nuestro equipo de servicio al cliente o a través de nuestro sitio web [www.flowcreteamericas.com](http://www.flowcreteamericas.com)

## Consideraciones Ambientales

Este sistema de pisos está clasificado como que no presenta ningún riesgo para la salud ni el medio ambiente. Su durabilidad y acabado continuo (sin juntas) disminuye las necesidades de reparación, mantenimiento y limpieza. Las consideraciones ambientales y sanitarias son controladas durante la fabricación e instalación de los productos por el personal de Flowcrete y los contratistas autorizados, plenamente capacitados y con alta experiencia.

Flowcrete Americas.

616 Spring Hill Dr., Suite 100

Spring, TX 77302

Tel: +1 936 539 6700 Fax: +1 936 539 6701

Email: [latam@flowcrete.com](mailto:latam@flowcrete.com)

Flowcrete Americas is an RPM company

## Información Técnica

Las cifras que se muestran son obtenidas en pruebas de laboratorio a 20 °C (68 °F) con 50% humedad relativa.

### Resistencia al Fuego

BS 476:Parte 7: Dispersión de llama en la superficie - Clase 2 (indicativo)

### Valor de Resistencia al Deslizamiento (SRV)

Método descrito en BS 7976-2  
Seco: 78 Húmedo: 14 (Valores típicos para un deslizador de caucho 4-S)

### Resistencia a la Abrasión

BS 8204-2 Clase AR2 – Tráfico medio industrial y comercial.

### Resistencia Térmica

Resisten temperaturas constantes de hasta 48°C (120°F)

### Permeabilidad de Agua

Prueba Nil - Karsten (impermeable)

### Resistencia Química

Para la tabla de resistencia química contacte a Flowcrete Americas

### Toxicidad (curado)

No contamina los alimentos

### Fuerza de Compresión

8,000 psi (ASTM C579)

### Fuerza de Flexión

3,325 psi (ASTM C580)

### Fuerza Elástica

1,875 psi (ASTM C307)

### Fuerza de Adherencia

Mayor que la fuerza de cohesión de 3,625 psi concreto, > 220 psi.

### COV

20 g/l

## Cuidado Posterior – Limpieza y Mantenimiento

Limpiar regularmente con máquina lavadora de cabeza giratoria sencilla o doble, con un detergente ligeramente alcalino.

## Nota Importante - Garantía

El fabricante garantiza que el producto está libre de materiales defectuosos. Las condiciones de aplicación en el sitio de trabajo están fuera del control del fabricante y pueden afectar el desempeño, por esto no se da otro tipo de garantía. Los productos Flowcrete son vendidos de conformidad con nuestra forma estándar de Garantía, Términos y Condiciones de Venta y se puede obtener copia por solicitud. Por favor revise la Garantía en detalle antes de usar los productos

## Información Adicional

Si desea información adicional, por favor comuníquese con nuestro Equipo de Asesoría Técnica al número que aparece a continuación, o visite nuestro sitio Web para contarnos sobre su interés en la especificación de un sistema de pisos Flowcrete.

**Límite de Responsabilidad:** *Cualquier recomendación o sugerencia relacionada con el uso de productos fabricados por Flowcrete Americas, ya sea en su literatura técnica, en respuesta a una solicitud específica o alguna otra, está basada en datos que se consideran correctos. No obstante, los productos e información han sido desarrollados para ser usados por Clientes que tienen habilidades y conocimientos en la industria, de tal manera que es obligación del Cliente determinar por sí mismo si los productos le son útiles para su uso particular y deberá tenerse por entendido que el Cliente lo ha realizado así, bajo su entera discreción y riesgo.*

