



## STAIN - PROTECTOR IMPREGNANTE

### Protector profundo de madera 4 en 1

**Doble filtro UV, Hidrorrepelente, Antitermitas, Hongos y Algas.**

# FICHA TÉCNICA

## 1. Descripción

STAIN es un protector y estabilizador para maderas de uso interior y exterior, ideal para ambientes climáticos agresivos y alta exposición a la intemperie.

Su completa fórmula previene y protege de daños (que son generados) producidos por el medio ambiente y los agentes vivos como: nieve, brisa marina (ambiente salino), lluvia, radiación ultra violeta, humedad, acción de hongos y termitas.

Aumenta significativamente la vida útil de la madera, dejando una terminación natural.

STAIN es un protector que penetra hacia el alma de la madera y **NO FORMA PELICULA**, por lo que su mantención no requiere mano de obra especializada, **NO SE DESCASCARA**.

Cuenta con una variedad de 6 tonos de color, también en versión incolora, para mantener y respetar el grano y la veta natural de la madera.

Producto de fácil aplicación y listo para su uso. No necesita dilución.

## 2. Beneficios

- Desarrollado especialmente para madera con alta exposición a las inclemencias del medio ambiente.
- Estabiliza la madera; la madera no se raja, no se tuerce, no se contrae, no se curva.
- Protege contra organismos vivos; contra hongos, fungies, termitas y algas.

- Protege contra los rayos UV; la madera no se oxida, estabilidad del color.
- Fácil de aplicar; no requiere mano de obra especializada.
- Fácil mantención; solo sacar el polvo y aplicar sobre madera seca
- Auto estabilizante; no se mancha, no gotea, no chorrea.
- Acabado natural de la madera y colores de terminación.



INCOLORO



MIEL



ALERCE



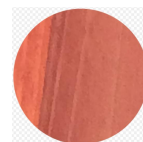
OLIVO



NOGAL



ROBLE



CAOBA

### 3. Usos

Diseñado con el objetivo de dar protección a maderas con alta exposición a agentes dañinos causados por la intemperie, tanto en el exterior como en el interior.

Para la decoración de maderas de exterior que necesiten protección, tales como vigas, pérgolas, pilares, rejas, corta vistas, shutters, pérgolas, decks, muebles, comedores y todo tipo de madera con exposición a la intemperie.

### 4. Aplicación

#### Maderas nuevas

- ✓ Paso 1: Elimine la suciedad de la madera. La madera debe estar seca y libre de polvo, grasas o residuos.
- ✓ Paso 2: Aplique STAIN con una brocha, rodillo, guaipe, etc. Deje actuar por 24 horas.
- ✓ Paso 3: Aplique una segunda mano de STAIN.

#### Maderas antiguas, restauración

- ✓ Paso 1: Para maderas con barniz antiguo, utilice PINTOFF PASSOL y remueva todo el barniz de la superficie. En caso de tener residuos, lije con grano 120 y luego suavice la superficie con grano 180. Elimine los residuos de polvo.
- ✓ Paso 2: Aplique STAIN con una brocha, rodillo, guaipe, etc. Deje actuar por 24 horas.
- ✓ Paso 3: Aplique una segunda mano de STAIN.

**Nota:** El tiempo de secado puede ser afectado por la humedad ambiental o el frío. Los materiales utilizados se deben limpiar con AGUARRÁS PASSOL. Mantenga el envase bien tapado para evitar la evaporación del contenido. Es posible la formación de una película sobrenadante en el producto, esta se puede remover y utilizar el resto del contenido. El rendimiento y el secado pueden variar según la temperatura, espesor de la película y las características de la superficie, así también el color se puede ver afectado por la luminosidad y rugosidad de la madera, debido a que la madera es un componente vivo, con diferentes características de color, espesor, etc.

### 5. Seguridad

El producto se debe mantener en su envase original lejos de fuentes de calor, en un lugar fresco y seco a temperaturas bajo los 35°C. Los componentes de este producto son inflamables. La inhalación prolongada genera daños irreparables a la salud. Úselo sólo en ambientes ventilados y mantenga fuera del alcance de los niños.

Para más información consulte la hoja de datos de seguridad.

### 6. Presentación

1/4 galón.

Galón.

Tineta, 5 galones



## PROPIEDADES FÍSICO-QUÍMICAS

<b>COLOR:</b>	Incoloro, Roble, Olivo, Caoba, Miel, Nogal y Alerce.
<b>TERMINACIÓN:</b>	Mate
<b>VISCOSIDAD:</b>	13±2 Seg. copa Ford # 4/ 20°C
<b>PESO ESPECIFICO:</b>	Incoloro: 0.8 ± 0.02 grs/ml a 20°C. Colores: 0.83 ± 0.02 grs/ml a 20°C.
<b>SÓLIDOS EN PESO:</b>	15.0%
<b>SÓLIDOS EN VOLUMEN:</b>	13.0%
<b>APLICACION:</b>	Brocha y rodillo.
<b>ESPEJOR SECO:</b>	15 µm
<b>TRANSFERENCIA:</b>	100 %
<b>RENDIMIENTO TEÓRICO:</b>	32 m <sup>2</sup> /gl
<b>RENDIMIENTO PRACTICO:</b>	32 m <sup>2</sup> /gl
<b>TIEMPO DE SECADO:</b>	<b>Tacto:</b> 3-4 Horas. <b>Repintado:</b> 8- 24 Horas. <b>Dureza final:</b> 7 días.
<b>DILUYENTE:</b>	No requiere dilución.
<b>PESO POR GALÓN:</b>	3.02 kilos
<b>DURACIÓN:</b>	24 meses, almacenado en un lugar fresco y seco a temperaturas menores a 35°C

Esta versión anula la anterior. **Última revisión:** Agosto de 2016

QUÍMICA PASSOL S.A. Viña del Mar: Calle Limache 4225, Fono 56 + 32 + 238 9800 / Santiago: Fono: 56 + 2 + 5920202

Para mayor información [www.passol.cl](http://www.passol.cl) / [info@passol.cl](mailto:info@passol.cl)