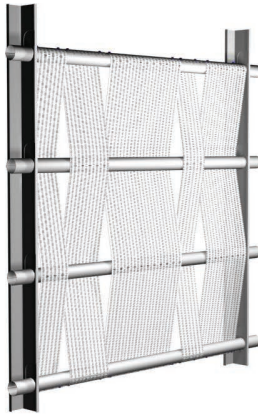


www.hunterdouglas.com.co

HunterDouglas®

FACHADAS



CARACTERÍSTICAS

- El **Revestimiento Stripweave HunterDouglas®** es un novedoso producto que permite generar un aspecto único en la renovación de fachadas.
- Es un producto que utiliza un fleje vertical que va entretejido por elementos de sujeción horizontales, dando un aspecto de malla ó telar.
- Es un producto muy versátil, ya que además de poder variar la separación de sus elementos fijos horizontales o verticales, es posible combinar con distintos anchos de flejes, colores y perforaciones. Gracias a la alternativa perforada es posible obtener fachadas traslúcidas, retro-iluminadas o como elemento de control solar pasivo.

DESCRIPCIÓN TÉCNICA

Producto	Material	Espesor (mm)	Peso (kg/m ²)
Stripweave	Aluzinc	0.5	9.3

Colores: 60 colores estándar y especiales a pedido

Acabados: Liso ó Perforado

Usos: Revestimiento y Cortasol

Largos: Variables

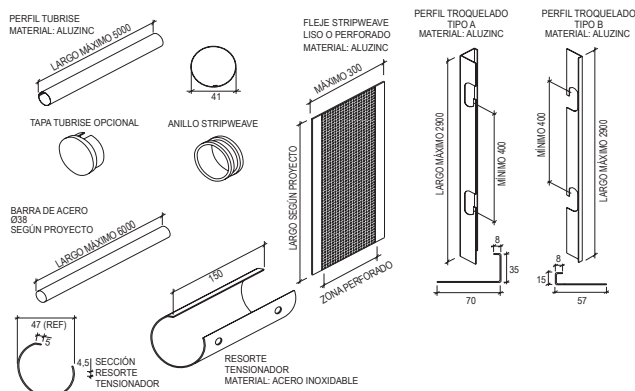
Materiales Disponibles: Aluzinc, Acero Corten, Aluminio y Titanium Zinc

Anchos de Flejes: 100, 200 y 300 mm

MONTAJE

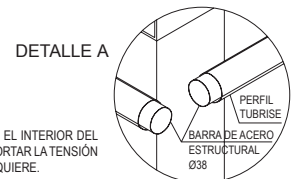
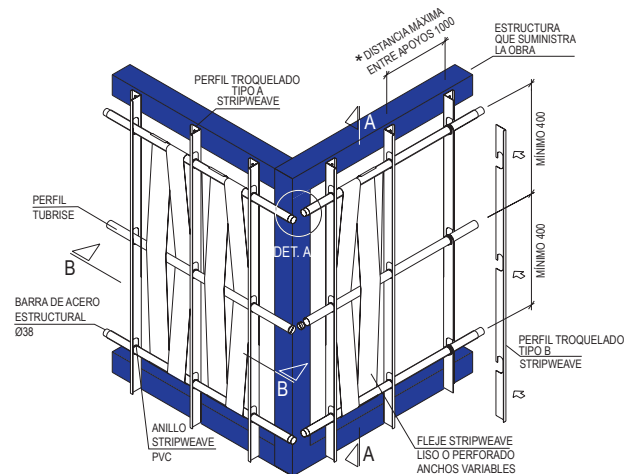
El montaje del revestimiento se realiza mediante elementos horizontales y verticales fijados a una distancia previamente establecida, para luego entretejer a través de ellos el fleje vertical.

COMPONENTES



NOTA: Los componentes del producto de esta Ficha están en constante proceso de innovación y desarrollo, por lo que pueden estar sujetos a modificaciones. Las medidas están expresadas en milímetros (mm).

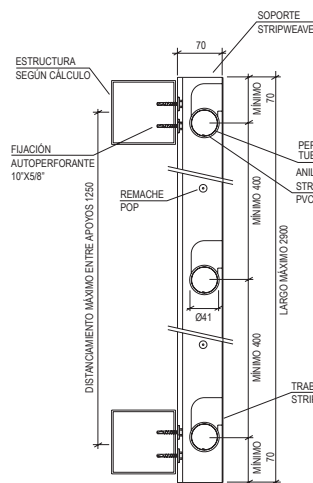
FORMA DE INSTALACIÓN



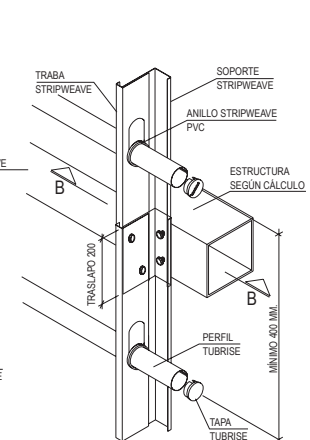
NOTA: CONSIDERAR BARRA DE ACERO ESTRUCTURAL Ø38 EN EL INTERIOR DEL PERFIL TUBRISE EN EL INICIO Y TÉRMINO DEL TEJIDO PARA SOPORTAR LA TENSIÓN DEL FLEJE. ESTA SOLUCIÓN SE UTILIZA SI EL PROYECTO LO REQUIERE.

***MEDIDAS SUGERIDAS.** LA MEDIDA REAL ES LA QUE EL CALCULISTA DETERMINE DE ACUERDO AL DISEÑO Y ESPECIFICACIÓN DE LA OBRA.

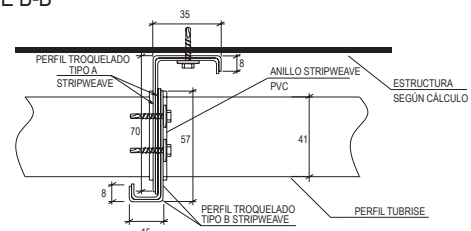
CORTE A-A



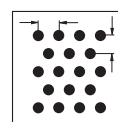
UNIÓN DE PERFILES
CORTE B-B



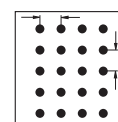
CORTE B-B



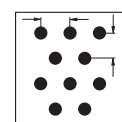
PERFORACIONES DISPONIBLES



No. 103
Ø 3 mm.
20% ABIERTO.
6,35 mm.
5,5 mm



No. 106
Ø 2,5 mm.
16% ABIERTO.
→ ← 5,5 mm.
↓ 5,5 mm



No. 110-M1
 Ø 3,9 mm.
 21% ABIERTO.
 → 9,53 mm.
 ↓ 8,25 mm